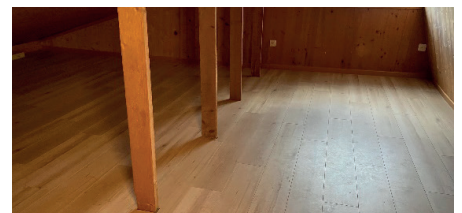
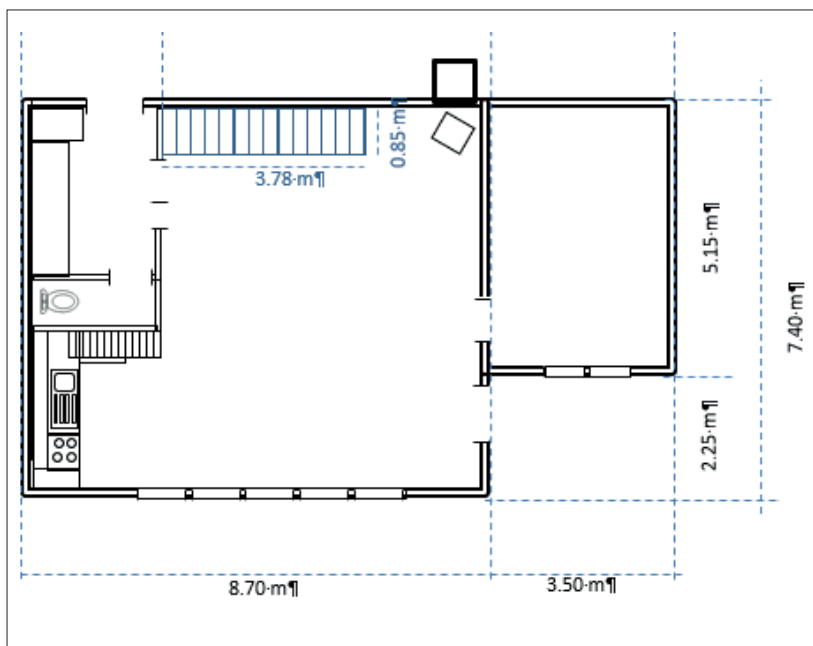


Pfadiheim Speicher

Das Pfadiheim Speicher ist eine Waldhütte am Waldrand des Steineggerwaldes. Es besteht keine Zufahrt mit dem Auto und Parkplätze sind keine in der Nähe vorhanden (Beim Vitaparcours Richtung Teufen möglich). Eine Postautohaltestelle (Speicher, Sitz) befindet sich in der Nähe. Das Pfadiheim hat einen Stromanschluss jedoch keinen Wasseranschluss. Vor dem Pfadiheim ist eine Feuerstelle eingerichtet, die jedoch auch öffentlich ist. Das Pfadiheim wird für Aktivitäten ausserhalb des Pfadibetriebs nur an Personen über 26 Jahre vermietet.

Beschreibung Pfadiheim mit Fotos

Der Hauptraum misst ca. 50m² und es besteht eine Kochnische mit Kocherd und Backofen. Ein separates Zimmer weist zwei Etagenbetten auf (6 Schlafplätze). Eine Treppe führt in den 1.Stock, wo unter dem Schrägdach auf Matratzen übernachtet werden kann (10-15 Schlafplätze). Die Toilette hat kein fliessendes Wasser und ist als Plumpsklo ausgestattet. Vor dem Pfadiheim ist eine Feuerstelle eingerichtet, die jedoch auch öffentlich ist. Das Pfadiheim wird für Aktivitäten ausserhalb des Pfadibetriebs nur an Personen über 26 Jahre vermietet. Auf das Abrennen von Feuerwerk ist zu verzichten.



Pfadi Speicher

Steinegg 2
9042 Speicher

info@pfadispeicher.ch
pfadispeicher.ch



Tarife

Kurzaufenthalt (Miete für einen Tag oder einen Abend (mit/ ohne Übernachtung))

Für Pfadi, Jugendorganisationen	50.- Fr.
Private Anlässe	100.- Fr.

Zusätzlich pro Übernachtung pro Person (Benutzung Leintuch)

Für Pfadi, Jugendorganisationen	5.- Fr.
Private Anlässe	10.- Fr.

Für längere Aktivitäten bitten wir um direkte Kontaktaufnahme
via E-Mail: pfadiheim@pfadispeicher.ch

